



PROJET DE WEBMAPPING

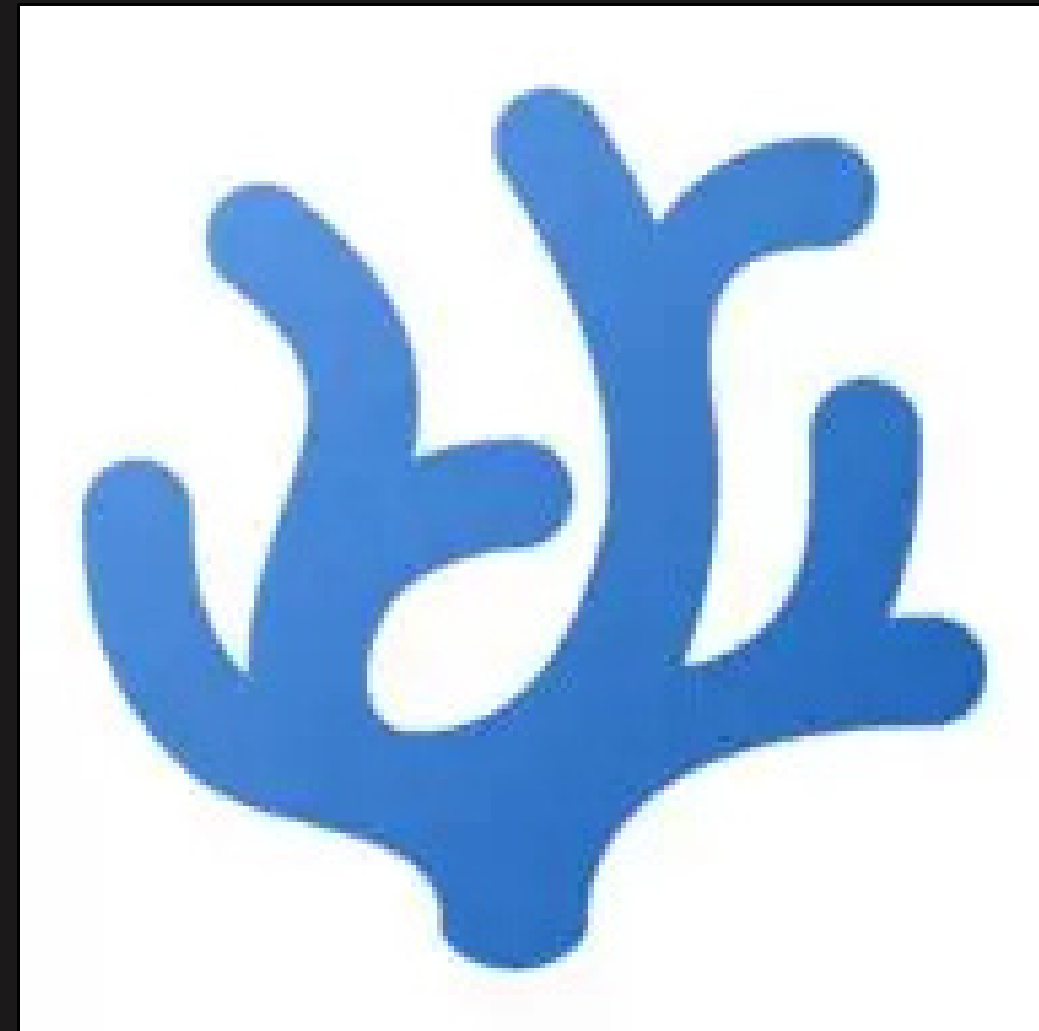
GÉOMAGICIEN

M2 GÉOMATIQUE, 2024/2025

LES ÉTABLISSEMENTS CINÉMATOGRAPHIQUES

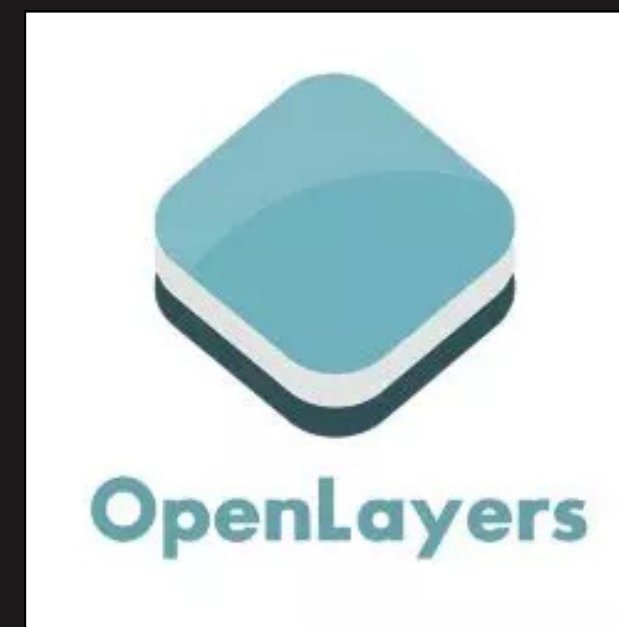
ARCHITECTURE 3/3: CLIENT, SERVEUR, BASE DE DONNÉES

LE SYSTÈME D'EXPLOITATION ET L'ÉDITEUR DE CODE



L'ARCHITECTURE 3/3

- Une base de données spatiale
- Un serveur cartographique
- Une bibliothèque JS de cartographie en ligne avec un client web pour le rendu final de la page web HTML



LES DONNÉES



1. Données thématiques:

- Les établissements cinématographiques de France Métropolitaine
- Les données des limites des régions, des départements et des communes

Sources:

data.culture.gouv.fr

IGN (ADMIN-EXPRESS)



2. Données pour les fonds de cartes:

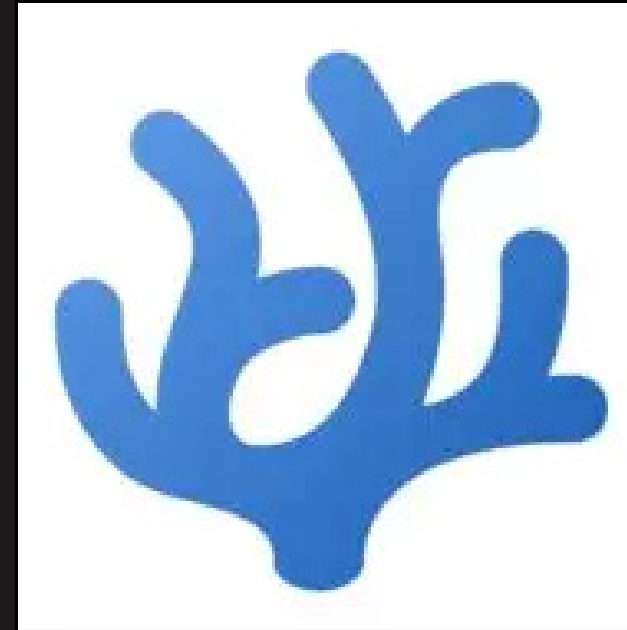
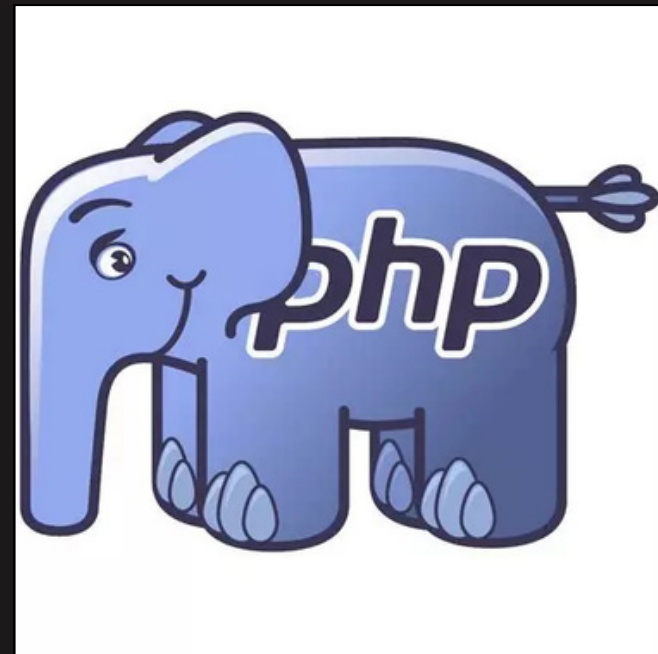
3 fonds de carte différents:

- OpenSteetMap
- Plan IGN
- Image satellite IGN SPOT (2023) et World Imagery de ESRI

Sources:

OSM

IGN (Géoservices)

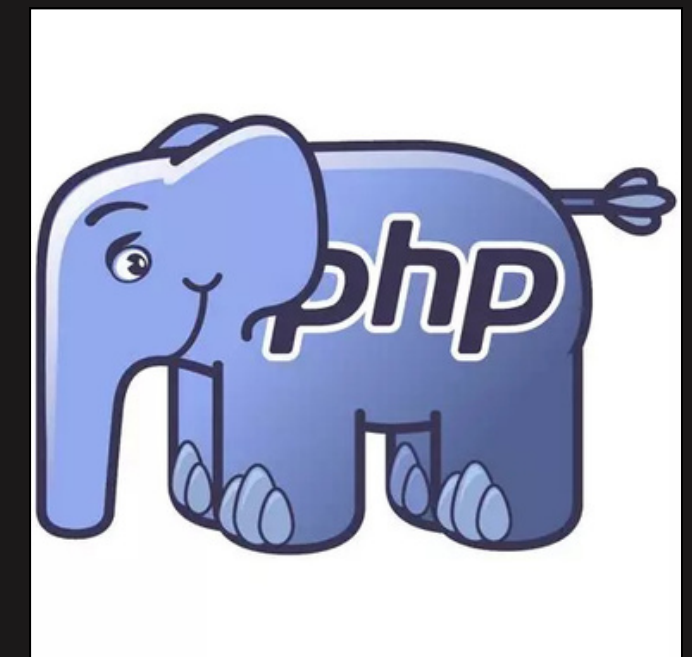


LES LANGAGES DE PROGRAMMATION

Optimisations des langages de programmation utilisés:

1 langage = 1 fichier

- Diminution des erreurs
- Debogage plus facile et rapide à corriger



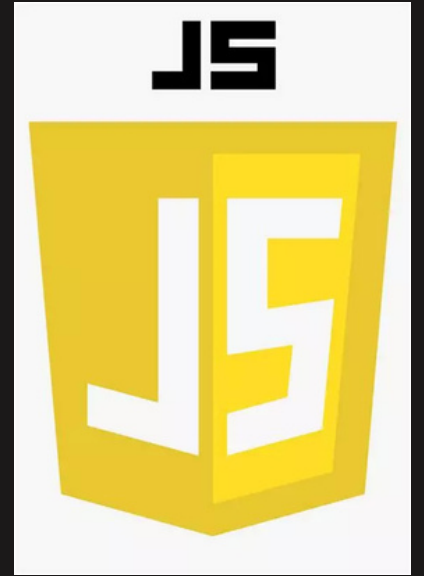
BACKEND

C'est l'infrastructure technique qui gère les données, la logique métier et les interactions entre le serveur et le client, assurant ainsi le bon fonctionnement des applications et sites web:

- Base de données pour stocker les données spatiales
- Serveur Cartographique pour les flux WMS/WFS
- Serveur Web pour un rendu de page dynamique
- Langage PHP pour les requêtes SQL sur la base de données



+



+



FRONT END

C'est la partie visible d'un site web pour structurer, styliser et rendre interactif le contenu:

- Mise en page avec le HTML et rendu final sous le client web Firefox
- Symbologie avec le CSS
- Interface utilisateur avec le JS
- Cartographie en ligne avec OpenLayers

Établissements Cinématographiques en France

Rechercher le meilleur cinéma selon ses besoins



Régions :

Toutes les régions ▼

Départements :

Tous les départements ▼

Programmateurs :

Tous les programmeurs ▼

Art et Essai :

Tous ▼

Recherche par commune :

Tapez le nom d'une commune

Rechercher

Réinitialiser

Filterer les cinémas par formulaire ou en combiner plusieurs en même temps:

LES RÉGIONS

Choisir une région de la liste et zoomer sur les cinémas sélectionnés de la région choisie.

LES DÉPARTEMENTS

Choisir un département de la liste et zoomer sur les cinémas sélectionnés du département choisi.

LES PROGRAMMATEURS

Choisir un programmeur de la liste et zoomer sur les cinémas sélectionnés que le programmeur possède.

LES CINÉMAS D'ART ET D'ESSAI

Cela permet de sélectionner les cinémas qui sont d'art et d'essai ou non.

LES COMMUNES

Cela permet de sélectionner les cinémas qui sont seulement dans la commune choisie grâce à des suggestions de commune en écrivant les premières lettres.

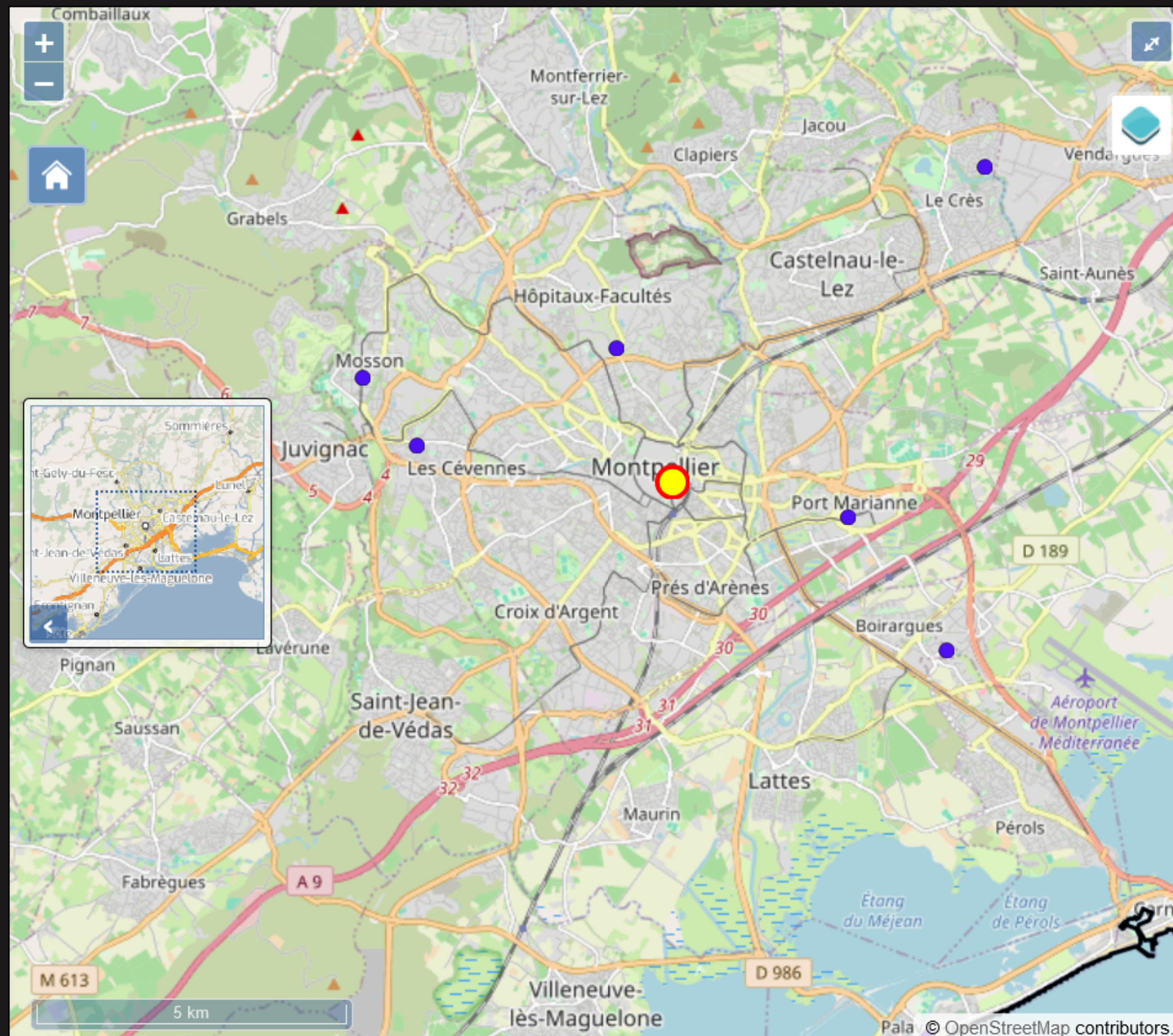
CARTOGRAPHIE ET INFORMATIONS SUR LES CINÉMAS

FONCTIONNALITÉ: INFORMATIONS DÉTAILLÉES QUAND NOUS CLIQUONS SUR UN CINÉMA

Nous pouvons cliquer sur n'importe quel cinéma de France et avoir les informations les plus importantes sur cette dernière grâce au code JS.

Contrôles et interactions :

- LayerSwitcher pour la gestion des couches
- Échelle graphique
- Position de la souris en Lambert-93
- Vue d'ensemble (OverviewMap)
- Sélection et affichage des informations des cinémas au clic



Informations sur le cinéma sélectionné:

Nom : GAUMONT COMEDIE
Adresse : 10 PLACE DE LA COMEDIE
Commune : Montpellier
Département : 34
Région : OCCITANIE

Nombre d'écrans : 8
Nombre de fauteuils : 1113
Séances : 13337
Semaines d'activités : 53
Programmateur : PATHE-GAUMONT
Art et d'essai : NON

Nombre de films programmés : 347
Nombre de films inédits : 216
Tranche d'entrées : De 200 à 300 000 entrées

Part de marché en entrées de films français : 32.61%
Part de marché en entrées de films hollywoodiens : 45.44%
Part de marché en entrées de

AMÉLIORATIONS TECHNIQUES POSSIBLES :


1. **METTRE EN PLACE DU CLUSTERING POUR LES CINÉMAS QUAND LE ZOOM EST ÉLOIGNÉ (CERCLE AVEC LE NOMBRE DE CINÉMAS DANS LA ZONE)**
2. **AJOUTER UNE LÉGENDE DYNAMIQUE**
3. **IMPLÉMENTER UN SYSTÈME DE GÉOLOCALISATION DU CLIENT**
4. **RAJOUTER DES FORMULAIRES DE RECHERCHE SUR D'AUTRES CHAMPS DE LA DONNÉE DES CINÉMAS**
5. **RAJOUTER DES INFORMATIONS SUR LES CINÉMAS CLIQUÉS**
6. **METTRE EN CACHE CERTAINES TUILES CÔTÉ CLIENT POUR DIMINUER LES TEMPS DE CHARGEMENT DE LA PAGE ET DES DONNÉES**
7. **OPTIMISER LES REQUÊTES WFS AVEC PAGINATION ET CACHE**

PRÉSENTATION DE NOTRE APPLICATION WEB EN LOCALHOST

Nous allons maintenant faire une démonstration de notre application web finale pour vous montrer les différentes fonctionnalités possibles de notre interface Homme-Machine.

Établissements Cinématographiques en France

Rechercher le meilleur cinéma selon ses besoins



Régions :
Toutes les régions

Départements :
Tous les départements

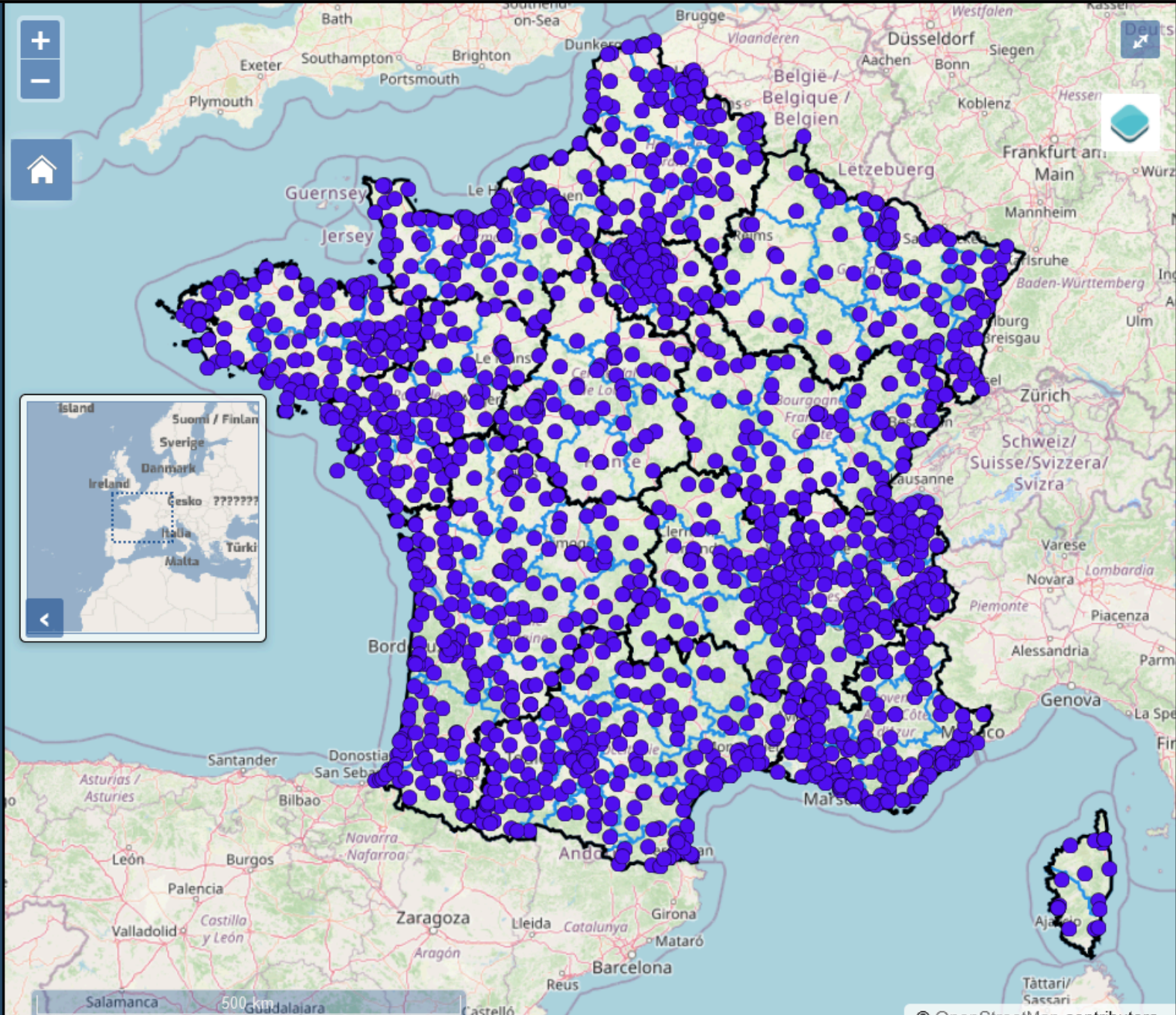
Programmateurs :
Tous les programmeurs

Art et Essai :
Tous

Recherche par commune :
Tapez le nom d'une commune

Rechercher

Réinitialiser



Clicker sur un cinéma pour voir ses informations.

© OpenStreetMap contributors.



CINEMA

MERCI